

水戸の梅まつり ライトアップイベント



偕楽園

UME

The Lights

2025 2.15 sat — 3.9 sun

(土・日・祝日のみ開催)

18:00 ~ 20:30

(最終入場は 20:00)

会場：偕楽園 (茨城県水戸市)

日本三名園のひとつ「偕楽園」が魅せる夜の世界、
「水戸の梅まつり」の新たなライトアップイベント。——

180年以上の歴史を持つ偕楽園には、創設者である徳川齊昭公により定められた「陰と陽」の美しい世界観が宿っています。

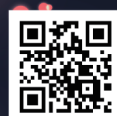
この特別なテーマを、新たな形で体感できるライトアップイベントを初開催します。

孟宗竹林の「陰」、東西梅林の「陽」が新たなライトアップ演出で表現され、

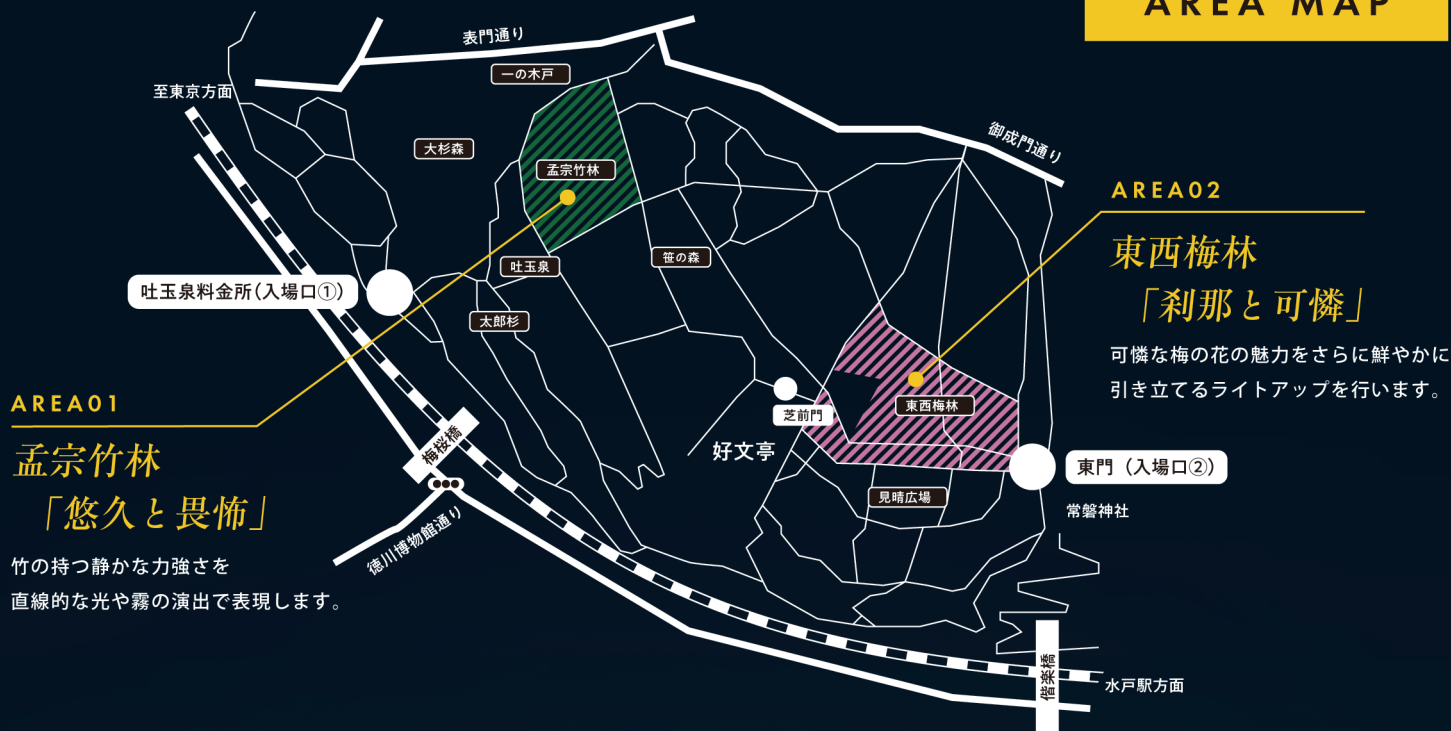
齊昭公が描いたコントラストの世界を、夜ならではの幻想的な空間としてお楽しみいただけます。

偕楽園 UME The Lights 公式サイト

チケット購入方法などの最新情報は
偕楽園 UME The Lights 公式サイトからご確認ください。



公式サイト



AREA 01

孟宗竹林

「悠久と畏怖」

竹の持つ静かな力強さを直線的な光や霧の演出で表現します。

AREA 02

東西梅林

「刹那と可憐」

可憐な梅の花の魅力をさらに鮮やかに引き立てるライトアップを行います。

※吐玉泉料金所・東門からご入場いただけます。それ以外の門は閉門しておりますので、ご注意ください。

※「陰と陽」の世界観をお楽しみいただくために吐玉泉料金所からのご入園を推奨しております。

INFORMATION

大人(高校生以上) 500円(税込) / 1人

小人(小・中学生) 300円(税込) / 1人

※小学生未満は入場無料

※17時前に一度偕楽園に入園していても、17時に一度退園の上、改めて「偕楽園 UME The Lights」入場料をお支払いいただき、入園していただく必要があります。

電子チケット(事前販売)

電子チケットは右の各QRコードから購入可能です。
なお、当日の19:00まで購入可能です。
19:00以降は吐玉泉料金所にて紙チケットをお買い求めください。



KKday モール



アクティビティジャパン

紙チケット(当日販売)

販売場所：吐玉泉料金所
販売時間：開催日の19:00~20:00
決済方法：現金決済のみ
注意事項：混雑状況により、当日券が売り切れる場合がありますので、電子チケットの事前購入をおすすめします。

注意事項

- 本イベントには、吐玉泉料金所・東門の2箇所の出入り口があります。イベント開催中、表門・南門は閉門しておりますので、ご注意ください。
- 会場内は、階段や段差、未舗装の場所があり、足元も暗くなっております。スニーカーなど、歩きやすい靴でご来場いただくことをおすすめいたします。
なお、杖などの歩行補助具を利用しての通行は危険を伴いますので、高齢者の方やお体の不自由な方は十分にご留意の上、ご来場ください。
- ご購入されたチケットのキャンセル・返金はできません。
- 悪天候等の場合は開催を中止する場合があります。中止の場合、払い戻しはできませんが、チケットは別日程でご利用いただけます。
- 営利を目的としてチケットの予約・購入等を行ない、転売する行為を禁止します。
- 本イベントには偕楽園の一般入園券ではご入場いただけません。偕楽園は17:00に閉園しますので、一度ご退園をお願いします。
- 園内の進入禁止エリアへは立ち入らないでください。
- 再入場はできません。